

Profil Technique du HangArt

Adresse postale : 106 bis, boulevard Françoise Duparc – 13004 Marseille

Téléphone : 04 91 24 61 40

Jauge :

- Configuration Spectacle: 79 places assises
- Configuration Concert (public fixe en salle): 98 places debout
- Configuration Exposition (public mobile): 299 personnes debouts (public et personnel)

Dimension de la scène :

- Surface totale : 27,28 m²
- Hauteur de la scène : 0,6 m
- Ouverture (murs à murs) : 6,82 m
- Ouverture utile (cadre) : 5,20 m
- Profondeur : 4 m
- Profondeur utile (du bord du plateau à la patence lointain) : 3,65 m
- Hauteur sous grill : 3,3 m env.

Alimentation électrique :

- 2 PC murales à cours
- 2 PC murales à jardin

Loges :

- Loge rapide 1 personne, avec WC, lavabo, miroir double, portant 45 cm, patère 10 supports, 13 cintres. Pour le maquillage prévoir un éclairage d'appoint.
- Foyer 1 personne comprenant canapé, frigo top, machine à café Senseo (dosettes non fournies) , WC, douche, lavabo, miroir, planche à repasser 73 X 32 cm.

Régie lumière :

- 1 console ADB Maxim LSC modèle
- 1 poursuite 250 W CANTO 250 MSD

Grill 36 projecteurs :

- 4 faces 500 W PC ADB C51 au manteau
- 5 contres 300 W PAR 56 équipés en lampes larges
- 7 latéraux 300 W PAR 56 équipés en lampes larges
- 4 découpes 500 W ADB C54 en face
- 16 par LED RVB: 6 faces, 4 manteau, 6 contre

Régie son :

- 1 console QSC TouchMix 30 Pro
- 1 iPad Pro
- 1 PC portable (HP pro book)

Amplification :

- 2 amplificateurs Yamaha p 3500S
- 2 amplificateurs Yamaha p 2500S
- 1 amplificateur Yamaha PX

Diffusion :

- 2 enceintes Mach cn8
- 1 caisson sub Mach cw15
- 2 retours NEXO PS8

Microphones :

- 2 micros HF Sennheiser
- 5 micros Shure 58
- 1 micros Shure 57
- 2 AKG C 451 B
- 2 DI RADIAL Trim 2
- 2 DI RADIAL Passive Pro
- 5 pieds de micro

Vidéo :

- 1 vidéo-projecteur EPSON port HDMI en régie
- 1 écran motorisé
- 1 lecteur de DVD

Patience :

- Patience d'avant scène motorisée de couleur noire, pilotable depuis la régie.
- Patience de fond de scène de couleur noire à commande manuelle à cours.

Expositions – Accroche

Panneaux sur fond blanc :

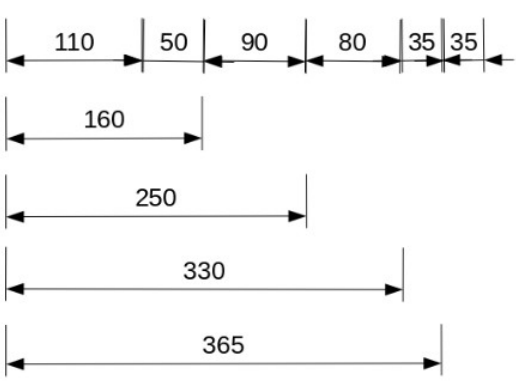
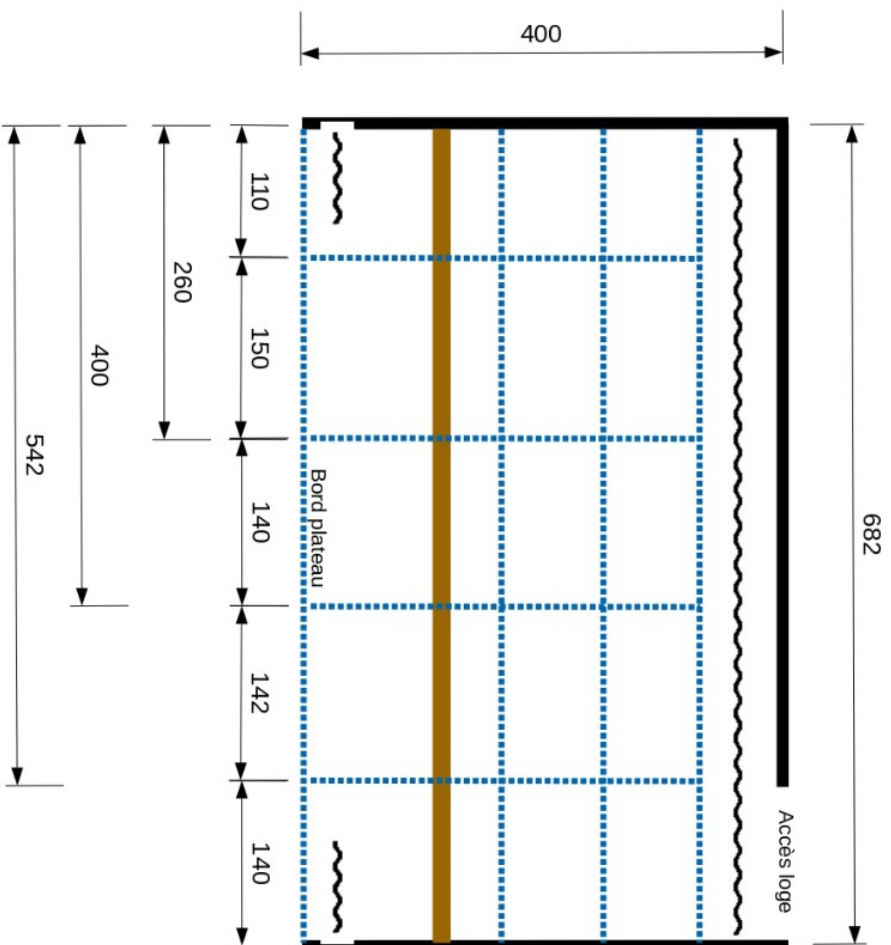
- 2 panneaux 2,4 m L x 2 m h à hauteur d'homme
- 2 panneaux 2,4 m L x 2 m h à 2,3 m de hauteur
- 1 panneau 2,1 m L x 1,8 m h à hauteur d'homme
- 1 panneau 2,1 m L x 1,8 m h à 2,3 m de hauteur
- 1 panneau 2,8 m L x 2 m h à hauteur d'homme
- 1 panneau 2,8 m L x 2 m h à 2,3 m de hauteur


Panneaux sur fond noir :

- 8 panneaux 1,4 m L x 2 m h à hauteur d'homme

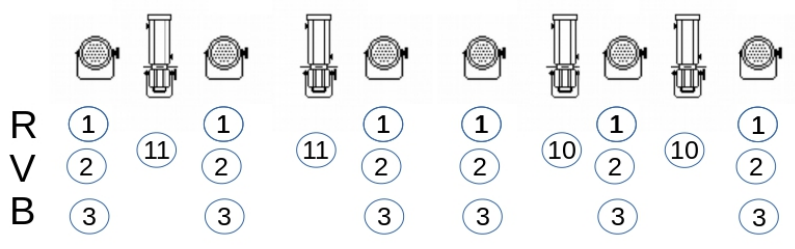
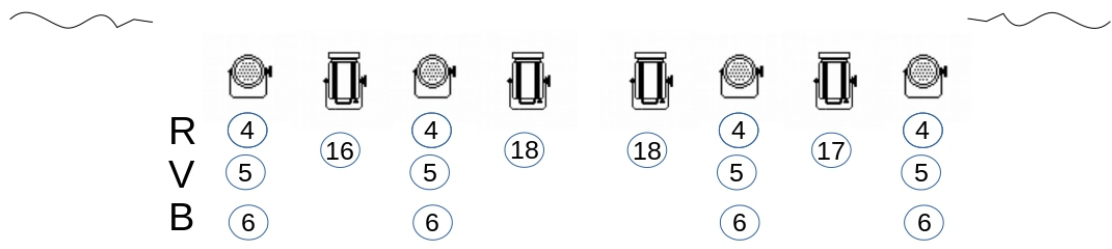
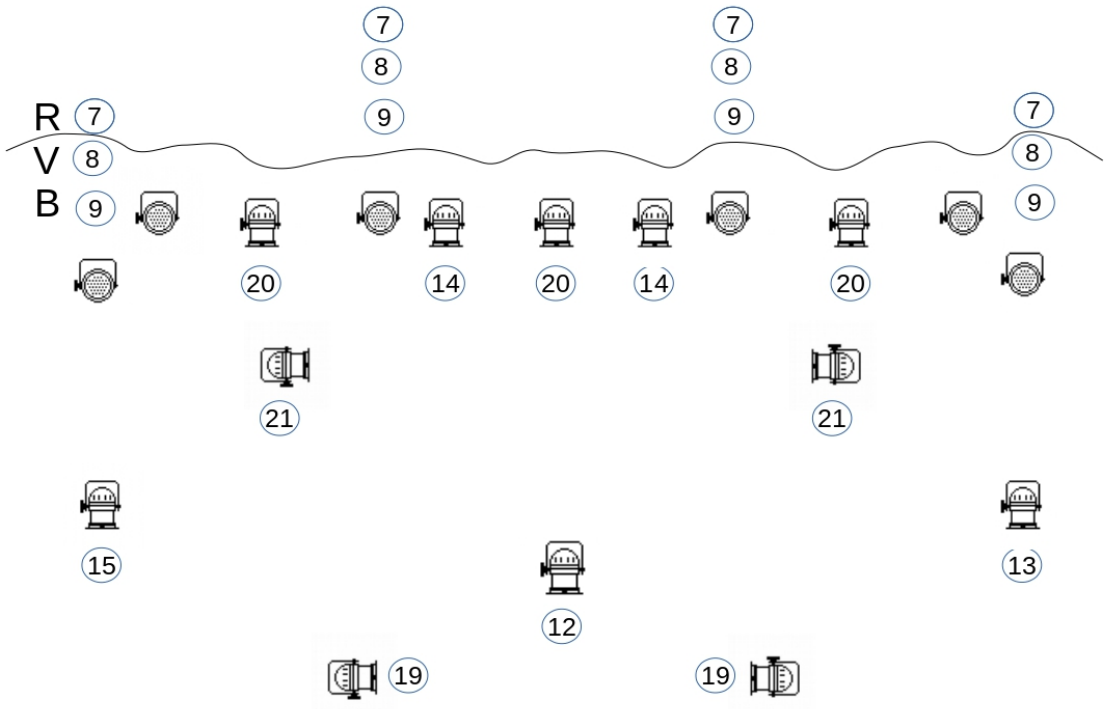
Cimaises et crochets :

- 45 cimaises de 1,5 m
- 8 cimaises de 60 cm
- 4 cimaises de 70 cm
- 75 crochets à cimaises

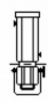


-  Pendrillon
-  Tube, acier, diamètre 49 mm
-  Ferme, bois, épaisseur 33 cm
-  Mur, noir mat


- Scène :
- hauteur : 60 cm
 - ouverture (mur à mur) : 682 cm
 - ouverture utile (cadre) : 520 cm
 - profondeur (du bord plateau au mur jointain) : 400 cm
 - profondeur utile (du bord plateau à la patence jointain) : 365 cm
 - hauteur sous grill : 330 cm




 Pendrillons

 Découpe ADB DW54, 500w

 PC ADB C51, 500w

 PAR56, 300w, lampe large

 PAR56, LEDs, RVB